

～人にやさしい、人がやさしいまち 松山～

人権啓発カレンダー

2018

1月 ▶ 12月



自分が変われば世界も変わる
言葉で心で行動で

北中学校 1年
熊澤 祐奈



自分が変われば世界も変わる

言葉で心で行動で

北中学校 1年
熊澤 祐奈



言葉や行動で自分が変わっていけば、周りも変わっていくだろう。それが世界中へ広がっていったらいいなと思い、この標語を書きました。



絵手紙 さくら小学校 4年

清水 桜士

赤かぶの赤い色にやさしい心を、そして、それが大きく育ってほしいという気持ちをこめてかきました。

画面に足を大きく描くことで、自分らしさを発揮し、前進する姿を力強く表現しました。一人一人の個性が尊重される社会になってほしいという思いを込めて制作しました。



ポスター 済美高等学校 1年

樋口 歩花

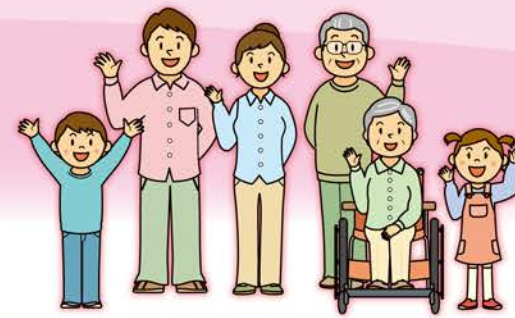


入選作品は松山市人権教育推進協議会ホームページでもご覧いただけます。

松山市人権教育推進協議会 <http://jinsuikyo.org/>



平成29年度 人権啓発ポスター入賞作品



東雲小学校 1年
山内 碧人



福音小学校 1年
湯浅 愛葉菜



湯浅小学校 2年
北村 莉音



窪田小学校 2年
福田 悠真



東雲小学校 3年
正岡 虎太郎



石井小学校 3年
水口 瑠夏



桑原小学校 4年
加藤 結



石井小学校 4年
齊藤 優菜



潮見小学校 5年
南田 陽貴



道後小学校 5年
横山 柚佳



味生小学校 6年
西川 茉莉



福音小学校 6年
菅 舞華



西中学校 1年
岸田 小愛



済美平成中等教育学校 1年
村上 翔誠



垣生中学校 2年
新田 心丸



久米中学校 2年
門屋 希咲



椿中学校 3年
中矢 隆太郎



愛媛大学附属中学校 3年
横田 愛里



松山南高等学校 1年
上甲 結奈



愛媛大学附属高等学校 1年
岡本 瞳



済美高等学校 2年
井村 華凜



済美高等学校 2年
川村 照乃



松山商業高等学校 3年
上田 明日香



済美高等学校 3年
杉 和佳奈



優秀

絵手紙

生石小学校 2年

三河 蒼空



優秀

絵手紙

堀江小学校 1年

橘川 紗蘭



優秀

ポスター

小野小学校 2年

川井 那奈



優秀

ポスター

正岡小学校 1年

鶴原 かのん

入選作品は松山市人権教育推進協議会ホームページでもご覧いただけます。

松山市人権教育推進協議会 <http://jinsuikyo.org/>





ちいさなて みんながつなぐと
おおきなちから

素鷺小学校 1年 一色 凱翔

食を考える月間

日	月	火	水	木	金	土
	1 元日	2	3	4	5	6
7	8 成人の日	9	10	11	12	13
14	15 防災と ボランティア週間 (～21日)	16	17 防災と ボランティアの日	18	19 松山市人権 教育研究大会 食育の日	20
21	22	23	24	25	26	27 ホロコースト 犠牲者を想起する 国際デー
28	29	30	31 市民税4期納期 (平成29年度) 国民健康保険料1月期納期 (平成29年度) 介護保険料8期納期 (平成29年度)			



入賞 わるぐちは みんながいわない いわせない みどり小 1年 大和 寛奈
なりたいなひとをえがおに できるこに 堀江小 1年 高橋 花音



いじめのたね
ぼくたちまかない そだてない

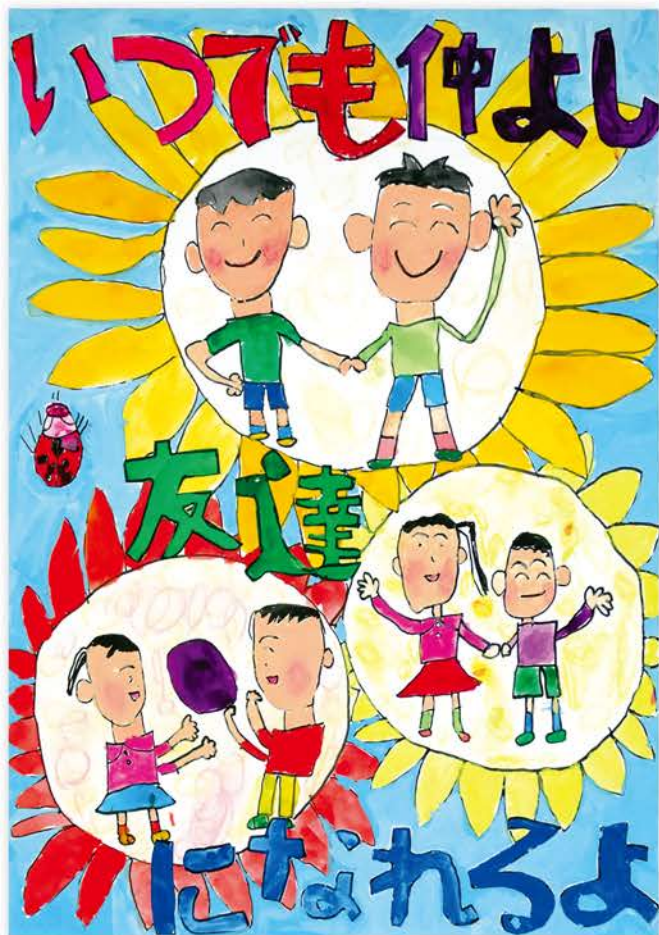
垣生小学校 2年 休場 海晴

北方領土返還運動全国強調月間省エネルギー月間・情報セキュリティ月間

日	月	火	水	木	金	土
				1	2	3
4	5	6	7 北方領土の日	8	9	10
11	12 建国記念の日	13	14	15	16	17
18	19 食育の日	20 世界社会正義の日	21 国際母国語デー	22	23	24
25	26	27	28 国民健康保険料2月期納期 (平成29年度) 介護保険料9期納期 (平成29年度)			



入賞 今日もまた なかよくできた かえり道 道後小 2年 横山 優奈
かけたいな かけられたいな 心がほっこりする言葉 湯築小 2年 渡部 蒼唯



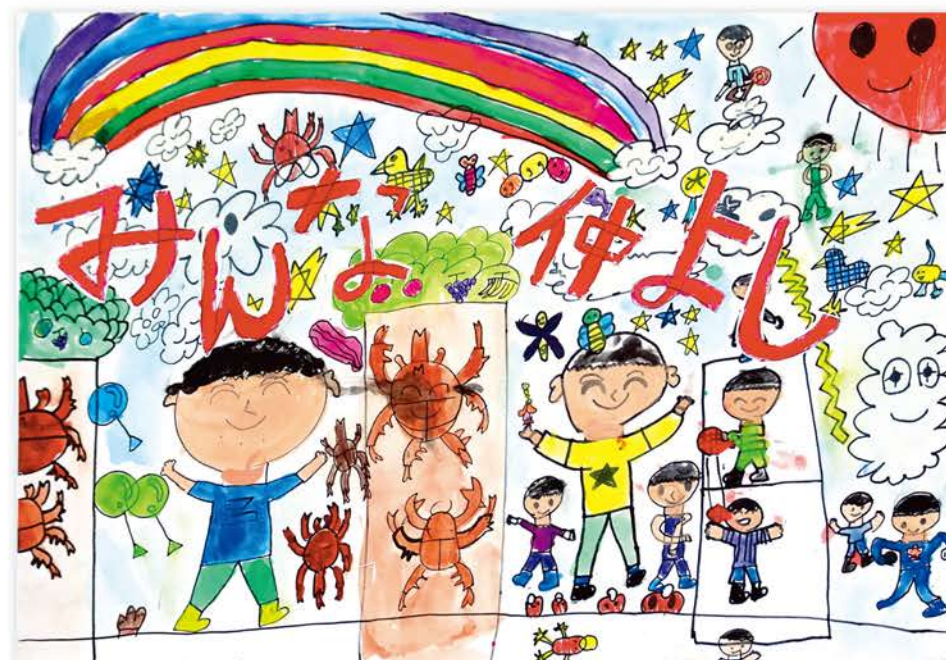
優秀 ポスター 姫山小学校 4年
真志田 亮生



優秀 絵手紙 生石小学校 5年
井爪 凜



優秀 絵手紙 興居島小学校 3年
森本 好



優秀 ポスター 石井北小学校 3年
井上 達朗

入選作品は松山市人権教育推進協議会ホームページでもご覧いただけます。

松山市人権教育推進協議会 <http://jinsuikyo.org/>





ちかいます
見て見ぬふりを しませんと

味生第二小学校 3年 三木 咲織

自殺対策強化月間

日	月	火	水	木	金	土
				1 女性の健康週間 (~8日)	2	3
4	5	6	7	8 国際女性の日	9	10
11	12	13	14	15	16	17
18	19 食育の日	20	21 春分の日 国際人種差別撤廃デー 人種差別と闘う人々との 連帯週間(~27日) 世界ダウン症の日	22 世界水の日	23 世界気象デー	24 世界結核デー
25 奴隷及び大西洋横断奴隷 貿易犠牲者追悼国際デー 拘留中または行方不明の スタッフと連帯する国際デー	26	27	28	29	30	31



だいじょうぶ
いじめや差別は もうさせない

さくら小学校 4年 弓立 ゆずき

みどりの月間(4/15~5/14)・未成年者飲酒防止強調月間

日	月	火	水	木	金	土
1	2 世界自閉症啓発デー 国民健康保険料3月期納期 (平成29年度) 介護保険料8期納期 (平成29年度)	3	4 地雷に関する 啓発および 地雷除去支援の ための国際デー	5	6	7 世界保健デー
8 世界ロマの日	9	10 女性の日 女性週間 (~16日)	11	12	13	14
15	16	17	18	19 食育の日	20	21
22	23 世界図書・ 著作権デー	24	25	26	27	28
29 昭和の日	30 振替休日					



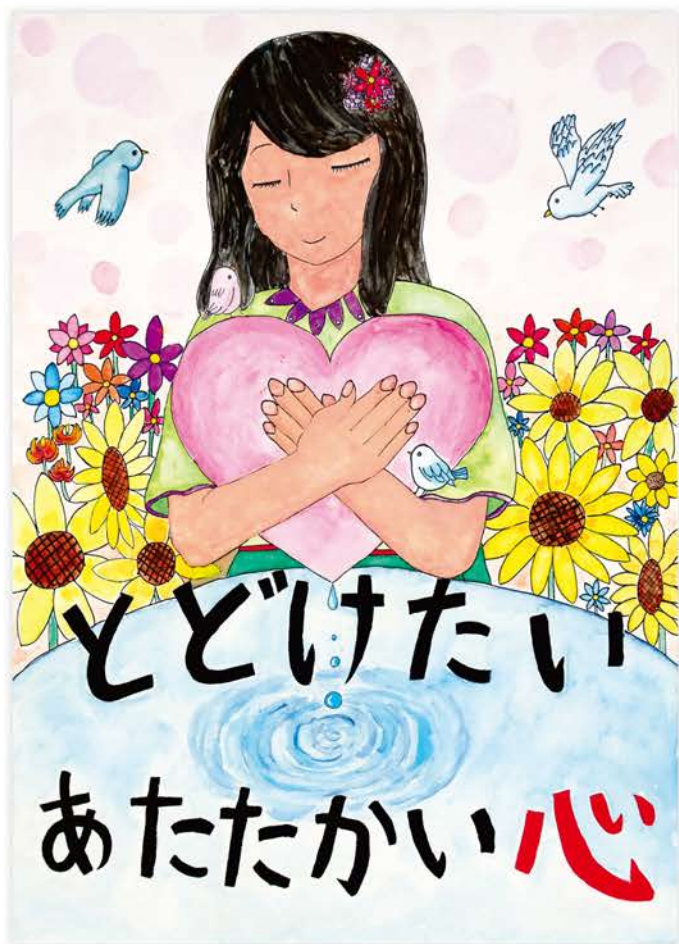
なってやる!! いじめをなくす お手本に
気づこうよ 消せない一言 その重み

栗井小 3年 中鋪 柊爾
双葉小 3年 山脇 美咲



ダメやんか 言える自分に なりたいな
つなく手で 伝わるやさしさ あたかき 声かけで 伝わるはげまし 思いやり

桑原小 4年 三好 奏音
浮穴小 4年 池岡 稜桜



優秀 ポスター 潮見小学校 6年
平井 鼓夏



優秀 絵手紙 潮見小学校 6年
土手 伊織



優秀 絵手紙 北条北中学校 1年
丸山 美南



優秀 ポスター 湯築小学校 5年
北村 由理

入選作品は松山市人権教育推進協議会ホームページでもご覧いただけます。

松山市人権教育推進協議会 <http://jinsuikyo.org/>





いじめなし 差別なし 笑える未来が あればいい

桑原小学校 5年 越智 和音

消費者月間・水防月間

日	月	火	水	木	金	土
		1 メーデー 憲法週間 (～7日) 固定資産税1期納期	2	3 憲法記念日 世界報道自由デー	4 みどりの日	5 こどもの日 児童福祉週間 (～11日)
6 看護週間 (～12日)	7	8 第二次大戦中に 命を失った全て の人に追悼を捧 げる日(～9日)	9	10 愛鳥週間 (～16日)	11	12 看護の日
13 母の日	14	15 国際家族デー	16	17	18	19 食育の日
20	21 対話と発展のため の世界文化多様性 デー	22 国際生物 多様性の日	23	24	25	26
27	28	29 国連平和維持 要員の国際デー	30 ゴミゼロの日 ごみ減量・ リサイクル推進週間 (～6月5日)	31 世界禁煙デー 禁煙週間 (～6月6日) 軽自動車税納期		



いじめても いじめられても 残る傷
世界からみんなでつみとれ差別の芽

番町小 5年 松井 杏将
潮見小 5年 中岡理愛叶



心の声 聞き取り読み取り 感じ取り

清水小学校 6年 藤田 渉

男女雇用機会均等月間食育月間・環境月間

日	月	火	水	木	金	土
					1 人権擁護委員の日 HIV 検査普及週間 (～7日)	2
3	4 侵略による罪の ない幼児犠牲者 の国際デー	5 世界環境デー 環境の日	6	7	8	9
10	11	12	13	14	15	16
17 父の日 砂漠化および 干ばつと闘う 国際デー	18	19 食育の日	20 世界難民の日	21	22 らい予防法による 被害者の名誉回復 及び追悼の日	23 男女共同参画週間 (～29日)
24 ハンセン病を 正しく理解する週間 (～30日)	25	26 国際薬物乱用・ 不正取引防止デー 拷問の犠牲者を 支援する国際デー	27	28	29	30



しらんぷり それはいじめの 共犯者
この世界に いじめていい子なんか おらんやろ
和気小 6年 石上 愛子
新玉小 6年 栗本 翔太



絵手紙 津田中学校 3年
新津 穂香



ポスター 高浜中学校 1年
西本 風砂



絵手紙 城西中学校 2年
酒井 蓮



ポスター 南第二中学校 2年
戒能 明樹

入選作品は松山市人権教育推進協議会ホームページでもご覧いただけます。

松山市人権教育推進協議会 <http://jinsuikyo.org/>





いじめの芽

早期発見 涙ゼロ

余土中学校 2年 高岡 春奈

“社会を明るくする運動” 強調月間

日	月	火	水	木	金	土
1 更生保護の日	2 市県民税1期納期 国民健康保険料6月期納期 介護保険料1期納期	3	4	5 第65回四国地区 人権教育研究大会 (香川県) (~6日)	6	7
8	9	10	11 世界人口デー	12	13	14
15	16 海の日	17	18	19 食育の日	20	21
22	23	24	25	26	27	28
29	30	31 国民健康保険料7月期納期 固定資産税2期納期 介護保険料2期納期				



その人の

目見て 顔見て 心見て

道後中学校 3年 長井 晴香

北方領土返還運動全国強調月間

日	月	火	水	木	金	土
			1 水の日 水の週間 (~7日)	2	3	4
5 人権啓発 フェスティバル	6 広島原爆の日 まつやま 子ども週間 (~12日)	7	8 まつやま 子どもの日	9 長崎原爆の日 世界の先住民の 国際デー	10	11 山の日
12 国際青少年デー	13	14	15	16	17	18
19 食育の日	20	21	22	23 奴隷貿易とその 廃止を記念する 国際デー	24	25
26	27	28	29 核実験に反対する 国際デー	30 防災週間 (~9月5日)	31 市県民税2期納期 国民健康保険料8月期納期 介護保険料3期納期	



入賞

その言葉 愛する人へ言えますか その言葉 明るい未来のためですか 南第二中 1年 櫻本 采
簡単に思いを伝えるメールでも 削除できない言葉の暴力 道後中 1年 立花 涼哉



入賞

いかんやろ 見て見ぬふりも 悪いこと 城西中 2年 三好 竜嗣
主張しよう 自分の意見 尊重しよう 相手の意見 小野中 2年 中川 優葵
「助けたい」言葉にしなきゃ 届かない 鴨川中 3年 藤村さくら
許さない 差別をすること されること 雄新中 3年 竹田新之助



優秀 ポスター 椿中学校 3年
森實 美羽



優秀 ポスター 済美高等学校 2年
井上 璃乃



優秀 絵手紙 松山城南高等学校 1年
加賀山 采子



優秀 絵手紙 松山南高等学校 2年
保氣口 千陽

入選作品は松山市人権教育推進協議会ホームページでもご覧いただけます。

松山市人権教育推進協議会 <http://jinsuikyo.org/>





普通なのは みんなが違うこと
素敵なのは それを認めること

松山南高等学校 1年 松田 結

障害者雇用支援月間・発達障害福祉月間

日	月	火	水	木	金	土
						1 防災の日
2	3	4	5	6	7	8 国際識字デー
9 救急の日 救急医療週刊 (～15日)	10 世界自殺予防デー 自殺予防週間 (～16日)	11	12	13	14	15 老人の日 老人週間 (～21日)
16 オゾン層保護の ための国際デー	17 敬老の日	18	19 食育の日	20 動物愛護週間 (～26日)	21 国際平和デー	22
23/30	24 秋分の日 結核予防週間 (～30日)	25	26	27	28	29



その命 生まれたときから みな平等
その行動 明日の自分が どう思う？

松山商業高 1年 村田 汐里
松山南高 1年 久保田千晶



放ったら
もう戻せない 言葉の矢

聖カトリナ学園高等学校 2年 樋口 理栄

仕事と家庭を考える月間

日	月	火	水	木	金	土
	1 国際高齢者デー 法の日 世界ハビタットデー 法の日週間(～7日) 全国行政衛生週間(～7日) 固定資産税3期納期 国民健康保険料9月期納期 介護保険料4期納期	2 国際非暴力デー	3	4	5 世界教師デー	6 国際協力の日
7	8 体育の日	9	10 国際防災の日 世界メンタル ヘルスデー	11 国際 ガールズ・デー	12	13
14	15	16 世界食糧デー	17 貧困撲滅の ための国際デー	18	19 食育の日	20
21	22	23	24 国連デー	25	26	27
28	29	30	31 市県民税3期納期 国民健康保険料 10月期納期 介護保険料5期納期			



私なんか と、言わないで 私だから できることがある 松山南高 2年 北條 実優
それぞれの 個性の音で ハーモニー 松山西中等教育学校 5年 芳野 美滯



優秀 ポスター 済美高等学校 3年
濱口 季代茄



優秀 絵手紙 松山商業高等学校 3年
杉野 文香



優秀 絵手紙 一般
向井 喜八

入選作品は松山市人権教育推進協議会ホームページでもご覧いただけます。

松山市人権教育推進協議会 <http://jinsuikyo.org/>





かける声 差し出す手
助ける勇気が 笑顔を作る

聖力タリナ学園高等学校 3年 青野 里咲

児童虐待防止推進月間・えひめ教育月間差別をなくする強調月間(11/11~12/10)

日	月	火	水	木	金	土
				1 えひめ教育の日	2	3 文化の日
4	5 津波防災の日	6 戦争と武力紛争 による環境搾取 防止のための 国際デー	7	8 平成30年度 愛媛県人権・同和 教育研究大会	9 119 番の日	10
11 介護の日 税を考える週間 (~17日) 家族の週間 (~24日)	12 女性に対する 暴力をなくす運動 (~25日)	13	14	15	16 国際寛容デー	17 全国人権・同和 教育研究大会 (滋賀県) (~18日)
18 家族の日	19 食育の日	20 世界の子どもの 日	21	22	23 勤労感謝の日	24
25 女性に対する 暴力撤廃の国際デー 犯罪被害者週間 (~12月1日)	26	27	28	29 パレスチナ人民 連帯国際デー	30 年金の日 国民健康保険料 11月期納期 介護保険料6期納期	



子は宝 褒めて 認めて
ハグをして 心育み 守ろう 人権

久枝小学校 保護者 和田美弥子

地球温暖化防止月間

日	月	火	水	木	金	土
						1 世界エイズデー
2 奴隷制度廃止 国際デー	3 国際障害者デー 障害者週間 (~9日)	4 人権週間 (~10日)	5 経済・社会開発の ための国際 ボランティアデー	6	7	8 人権街頭啓発
9	10 世界人権デー 北朝鮮人権侵害 問題啓発週間 (~16日)	11	12	13	14	15
16	17	18 国際移住者デー	19 食育の日	20	21	22
23 23日: 天皇誕生日	24 24日: 振替休日	25 固定資産税4期納期 国民健康保険料 12月期納期 介護保険料7期納期	26	27	28	29



入賞

見渡して 心の電波 キャッチする

松山北高 3年 池本 秀伸

自己チェック 相手の立場に たってみて 松山西中等教育学校 6年 峯本 蓮南



入賞

見てあげて、スマートフォンより 子どもの目 味酒小

保護者 亀岡 慎

育てよう 自分の気持ち話せる子 人の涙を拭ける子に 道後中 保護者 池田 優子

あなたのまちの ふれあいセンター



松山市は「人にやさしい、人がやさしいまち 松山」を目指しています。

●ふれあいセンターは…

人権相談や、生活上の各種相談、人権問題の解決を図るための学習会などを行っています。現在市内に10館あり、各館がそれぞれの地域の特性をいかながら、活動しています。

講演会

相談事業

人権文化祭

映画会

学習会

地域事業

デイサービス

研究会

定期講座

●学習会や集会などでふれあいセンターをご利用ください！

趣味の講座やカルチャー講座、地域の行事などでふれあいセンターの会議室等を無料で利用することができます。※使用目的によっては有料の場合もございますので、利用されたい「ふれあいセンター」へお問い合わせください。【利用時間】月～土 9:00～21:00（日曜・祝祭日は休館日です）

ふれあいセンター	所在地	TEL・FAX
古 川	松山市古川南1丁目 20-18	TEL・FAX 957-7631
朝生田	松山市朝生田町6丁目 3-32	TEL・FAX 943-4930
清 水	松山市清水町1丁目 9-9	TEL・FAX 924-0864
内 宮	松 山 市 内 宮 町 675	TEL・FAX 978-1563
溝 辺	松山市溝辺町甲 565-2	TEL・FAX 977-5312
上川原	松山市上川原町甲 1557-4	TEL・FAX 963-1683
来 住	松山市来住町 1377-4	TEL・FAX 976-0988
北 条	松山市中西外 346-3	TEL・FAX 993-2036
浅 海	松山市浅海原甲 1-5	TEL・FAX 995-0813
中 島	松山市小浜甲 1191	TEL 997-2511 ・FAX 997-2050

人権啓発カレンダー

■発行 平成29年12月 ■編集 松山市市民部 人権啓発課 TEL(089)948-6633 FAX(089)934-1742

松山市人権啓発課ホームページアドレス <http://www.city.matsuyama.ehime.jp/shisei/kakukaichiran/siminbu/jinkenkeihatu.html>

