

人権啓発

～人にやさしい、
人がやさしいまち 松山～

2023.1月▶12月

カレンダー

ひろげよう



みんなの

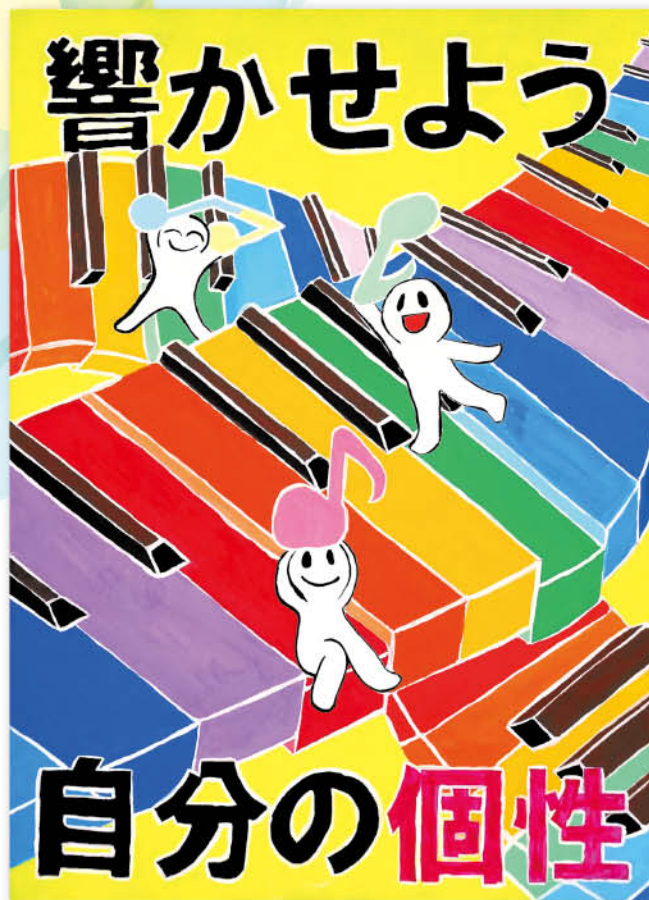
とあわせ めいっぱい



思いやり もらったぼくは 君にパス

小野小学校 3年 嶋矢 莉大

ぼくは、こまっている時、友だちに助けてもらったり、やさしくしてもらったりしたことがあります。その時のうれしかった気持ちを、たくさんの友だちにとどけたいという思いで、このひょう語を作りました。



ポスター	拓南中学校 2年
山住 悠理	

他人と違うことを恐れて、無理に合わせようとするのではなく、それぞれ自分を出すことを大切にしていきたいと思い、このポスターを作りました。



絵手紙	宮前小学校 1年
麻生 悠斗	

小学校で、友達がたくさんできました。けんかをして、手をつないで、すぐになかなおり。ずっと、友達でいたいです。

入選作品は松山市人権教育推進協議会ホームページでもご覧いただけます。

松山市人権教育推進協議会 <http://jinsuikyo.org/>



令和4年度 人権啓発ポスター

入賞作品



高浜小学校 1年
川邊 達也



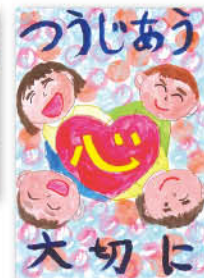
北久米小学校 1年
高市 滯里



東雲小学校 2年
西松 奏



素鷺小学校 2年
竹本 海夏



余土小学校 3年
近藤 実知



石井小学校 3年
宮本 湊



高浜小学校 4年
横田 華音



双葉小学校 4年
白石 美桜



素鷺小学校 5年
白尾 梨乃



湯築小学校 5年
小林 花連



石井小学校 6年
武智 結菜



石井小学校 6年
蓮尾 理愛



垣生中学校 1年
吉田 絆夏



湯山中学校 1年
上甲 真子



三津浜中学校 2年
村上 武玄



久米中学校 2年
有田 歌乃



雄新中学校 3年
木下 幸乃



雄新中学校 3年
松岡 志奈乃



松山商業高等学校 1年
林 実柚



みなら特別支援学校 高等部 1年
高橋 裕輝



松山南高等学校 2年
瀧上 紗吏菜



済美高等学校 2年
川下 瑞姫



松山商業高等学校 3年
四之宮 瑠乃



松山学院高等学校 3年
大石 あかり



ポスター	桑原小学校 1年
廣田 恋佳	



絵手紙	石井小学校 3年
森貞 颯大	



ポスター	高浜小学校 2年
小野澤 琉海	



絵手紙	久米小学校 2年
佐々木 翔太	



入選作品は松山市人権教育推進協議会ホームページでもご覧いただけます。

松山市人権教育推進協議会 <http://jinsuikyo.org/>





新型コロナウイルスの感染者や家族、医療従事者への差別をなくそうとする活動のシンボルマーク



おかしいと おもうゆうきと
いうゆうき

生石小学校 1年 西村 咲希

日	月	火	水	木	金	土
1 元日	2 振替休日	3	4	5	6	7
8	9 成人の日	10	11	12	13	14
15 防災と ボランティア週間 (~21日)	16	17 防災と ボランティアの日	18	19 食育の日	20	21
22	23	24	25	26	27	28
29	30	31				



すきなもの ちがっていても なかまだよ 味生小 1年 日野 秋子
けんかして ふたりでごめんね おおわらい さくら小 1年 藤原 碧



さがそうよ あしたもえがおに
なれること

清水小学校 2年 石田 紗和

日	月	火	水	木	金	土
			1	2	3	4
5	6	7	8	9	10	11 建国記念の日
12	13	14	15	16	17	18
19 食育の日	20	21	22	23 天皇誕生日	24	25
26	27	28				



いっぱい聞かせて いっぱい話そう きょうがともだち記ねん日だ みどり小 2年 南木 碧斗
よろこんでくれるかな? そう考えるのが わたしのしあわせ 番町小 2年 田中 奏名



ポスター みどり小学校 3年

三浦 正樹



ポスター しげのふ特別支援学校 4年

福森 蓮虎



絵手紙 小野小学校 4年

高田 航瑠

入選作品は松山市人権教育推進協議会ホームページでもご覧いただけます。

松山市人権教育推進協議会 <http://jinsuikyo.org/>



パープルリボン 女性への暴力の根絶を訴える運動のシンボルマーク



伝えよう 君のいいところ
声出して

味酒小学校 4年 菅原未咲希

日	月	火	水	木	金	土
			1 女性の健康週間 (~8日)	2	3	4
5	6	7	8 国際女性の日	9	10	11
12	13	14	15	16	17	18
19 食育の日	20	21 国際人種差別 撤廃デー 春分の日	22	23	24	25
26	27	28	29	30	31	



みとめあう わたしとあなた ありのまま 窪田小 3年 荒木 恵翔
つなげよう アンカーなしの やさしさバトン 八坂小 3年 井上 慈士



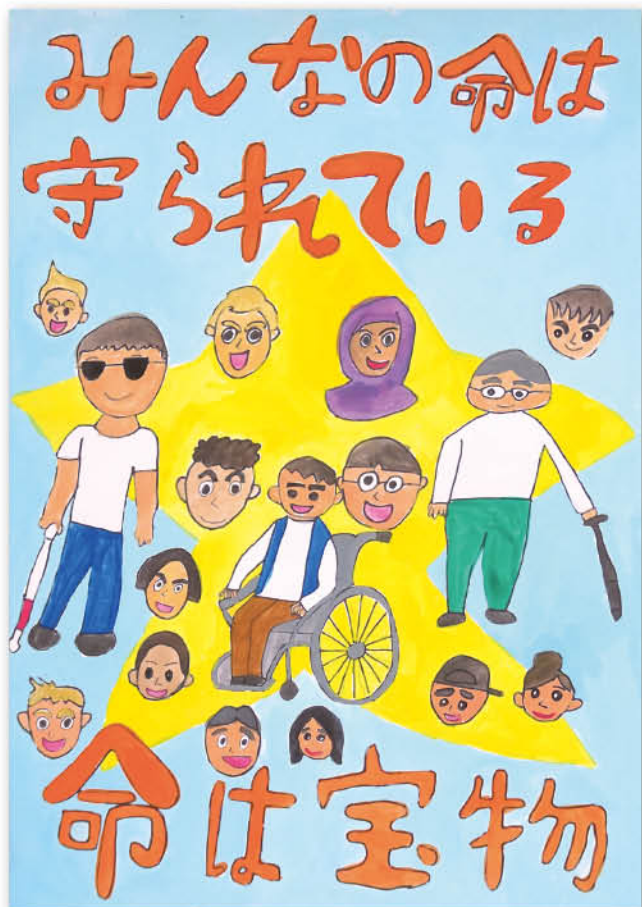
アクリル板
さえぎらないで気持ちまで

潮見小学校 5年 平岡 美穂

日	月	火	水	木	金	土
						1
2	3	4	5	6	7	8
9	10 女性の日 女性週間 (~16日)	11	12	13	14	15
16	17	18	19 食育の日	20	21	22
23 30	24	25	26	27	28	29 昭和の日



くらべない 自分のふつと みんなのふつ 東雲小 4年 岩部 花奈
いじめの芽 からす薬は おもいやり 新玉小 4年 三好 悠大



ポスター	桑原小学校 5年
門屋 優士	



ポスター	石井東小学校 6年
岡本 琉花	



絵手紙	道後小学校 5年
青野 文香	



入選作品は松山市人権教育推進協議会ホームページでもご覧いただけます。



松山市人権教育推進協議会 <http://jinsuikyo.org/>

オレンジリボン 児童虐待防止運動のシンボルマーク



できること
できないことも 個性です

清水小学校 6年 山本 碧

日	月	火	水	木	金	土
	1 憲法週間 (~7日)	2	3 憲法記念日	4 みどりの日	5 こどもの日 児童福祉週間 (~11日)	6
7	8	9	10	11	12	13
14 母の日	15	16	17 多様な性に YESの日	18	19 食育の日	20
21	22	23	24	25	26	27
28	29	30	31			



ちょっとした
変化に気付く 優しい心

南中学校 1年 三好 夏夕

日	月	火	水	木	金	土
				1 人権擁護委員の日 HIV検査普及週間 (~7日)	2	3
4	5	6	7	8	9	10
11	12	13	14	15	16	17
18 父の日	19 食育の日	20	21	22 らい予防法による 被害者の名誉回復 及び追悼の日	23 男女共同参画週間 (~29日)	24
25 ハンセン病を 正しく理解する週間 (~7月1日)	26	27	28	29	30	



見なおして 送っていいの
心の雨に みんなでさそう やさしさの傘

石井小 5年 甲斐 智帆
河野小 5年 御堂 桔平



大事なものは SNSより素顔の会話
知らんぷり 後悔するより まず行動

椿小 6年 高井 稜空
堀江小 6年 平岡 大我



ポスター 愛媛大学教育学部附属中学校 1年
サラモノフスキ モニカ



絵手紙 双葉小学校 6年
中田 結仁



絵手紙 東中学校 2年
青木 陽士



ポスター 勝山中学校 3年
近藤 未空



入選作品は松山市人権教育推進協議会ホームページでもご覧いただけます。

松山市人権教育推進協議会 <http://jinsuikyo.org/>





障がいのある人の社会参加促進活動のシンボルマーク



おかえりは
居場所をくれる 愛言葉

三津浜中学校 2年 杉田佳菜子

日	月	火	水	木	金	土
						1 更生保護の日
2	3	4	5	6	7	8
9	10	11	12	13	14	15
16	17 海の日	18	19 食育の日	20	21	22
23 30	24 31	25	26	27	28	29



同じじゃない
だから人は 支え合う

南第二中学校 3年 菅野 駿

日	月	火	水	木	金	土
		1	2	3	4	5
6	7 まつやま 子ども週間 (~13日)	8 まつやま 子どもの日	9	10	11 山の日	12
13	14	15	16	17	18	19 食育の日
20	21	22	23	24	25	26
27	28	29	30 防災週間 (~9月5日)	31		



傍観者 踏み出す一歩で救済者
多様性 守る一歩目 人を知る

道後中 1年 川西 陽
久米中 1年 末光 煌太



感じて 認めて 理解して 一人ひとりの光る個性
聞こえないんじゃない 聞こうとしない 心の叫び
東中 2年 大石依央理
松山西中等教育学校 2年 白石 愛奈



ポスター 松山西中等教育学校 4年

大川 友菜



絵手紙 松山商業高等学校 1年

渡部 結名



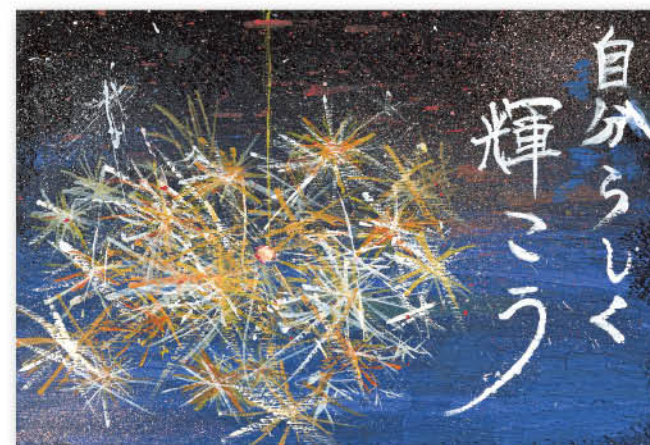
絵手紙 松山西中等教育学校 3年

野澤 ひな



ポスター 松山南高等学校 2年

安井 千裕



入選作品は松山市人権教育推進協議会ホームページでもご覧いただけます。



松山市人権教育推進協議会 <http://jinsuikyo.org/>



大切にしよう自分のこと
尊重しよう相手のこと

松山東高等学校 1年 渡邊 龍生

日	月	火	水	木	金	土
					1 防災の日	2
3	4	5	6	7	8	9
10 世界自殺予防デー 自殺予防週間 (~16日)	11	12	13	14	15 老人の日 老人週間 (~21日)	16
17	18 敬老の日	19 食育の日	20	21	22	23 秋分の日
24	25	26	27	28	29	30



立ち止まれ
差別に気付いた その時は

北条高等学校 2年 竹谷 明湊

日	月	火	水	木	金	土
1 法の日 「法の日」週間 (~7日)	2	3	4	5	6	7
8	9 スポーツの日	10	11	12	13	14
15	16	17	18	19 食育の日	20	21
22	23	24	25	26	27	28
29	30	31				



偏見 常識 紙一重 線を引くのは どのだれ
始めよう 目配り気配り 一歩から

余土中 3年 西山 美稀
勝山中 3年 山内柊一郎

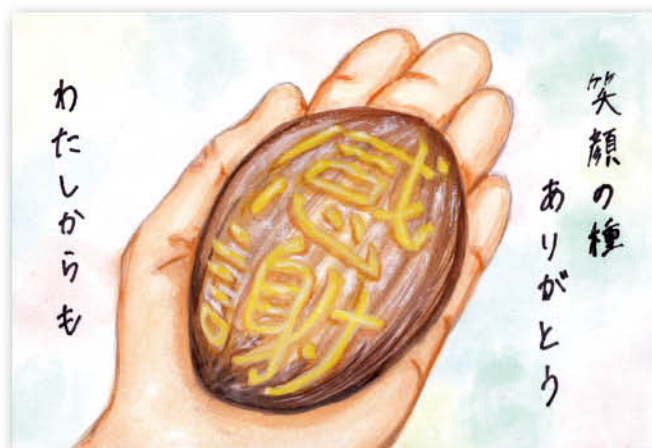


恐れよう 無意識・無関心 育てよう 気づく心と感じる心 松山南高 1年 大田 優夏
スマホより 相手の顔見て 会話して 松山南高 1年 越智 彩羽



ポスター 済美高等学校 3年

上岡 由佳



絵手紙 松山学院高等学校 2年

上甲 真緒



絵手紙 松山商業高等学校 3年

黒田 琳

入選作品は松山市人権教育推進協議会ホームページでもご覧いただけます。

松山市人権教育推進協議会 <http://jinsuikyo.org/>





ズボンでも スカートでも
あなたはあなた

松山北高等学校 3年 山田 和佳

日	月	火	水	木	金	土
			1	2	3 文化の日	4
5 津波防災の日	6	7	8	9	10	11 介護の日 差別をなくする 強調月間 (~12月10日)
12 女性に対する 暴力をなくす運動 (~25日)	13	14	15	16	17	18
19 食育の日	20	21	22	23 勤労感謝の日	24	25 女性に対する 暴力撤廃の国際デー 犯罪被害者週間 (~12月1日)
26	27	28	29	30		



できます？
モラルもマナーも 更新を

雄郡小学校 保護者 中井 修

日	月	火	水	木	金	土
					1 世界エイズデー	2
3 障害者週間 (~9日)	4 人権週間 (~10日)	5	6	7	8	9
10 世界人権デー 北朝鮮人権侵害 問題啓発週間 (~16日)	11	12	13	14	15	16
17	18	19 食育の日	20	21	22	23
24 31	25	26	27	28	29	30



周りが変わるんじゃない 私が変わるんだ
その悩み 私と一緒に 悩ませて
決めないで、私の色は私が決める。

松山東高 2年 鷺谷 綾乃
松山中央高 2年 田井野 樹
松山学院高 3年 上野 美咲



なくしてみよう 普通という 固定観念
子は見てる 大人の偏見 思いやり
ストップ！その言葉言う前に“心”呼吸

松山北高 3年 三宅 真央
粟井小 保護者 井上 真吾
南中 保護者 大野 恵子

あなたのまちの ふれあいセンター

松山市は「人にやさしい、人がやさしいまち 松山」を目指しています。

●ふれあいセンターは…

人権相談をはじめ生活上の各種相談、人権問題の解決を図るための学習会などを行っています。現在、市内に9館あり、各館がそれぞれの地域の特性をいかながら、活動しています。

相談事業

講演会・学習会

定期講座

デイサービス

研究会

地域事業

●ふれあいセンターでは、学習会や講演会など様々な行事を行っていますのでお気軽にご参加ください！

詳しくは、各ふれあいセンターへお問い合わせください。

【利用時間】月～土 9:00～21:00

(日曜・祝祭日・12月29日から翌年1月3日は休館日です)

ふれあいセンター	所在地	TEL・FAX
古 川	松山市古川南1丁目20-18	TEL・FAX 957-7631
朝生田	松山市朝生田町6丁目3-32	TEL・FAX 943-4930
清 水	松山市清水町1丁目9-9	TEL・FAX 924-0864
内 宮	松山市内宮町675	TEL・FAX 978-1563
溝 辺	松山市溝辺町甲565-2	TEL・FAX 977-5312
上川原	松山市上川原町甲1557-4	TEL・FAX 963-1683
来 住	松山市来住町1377-4	TEL・FAX 976-0988
北 条	松山市中西外346-3	TEL・FAX 993-2036
中 島	松山市小浜甲1191	TEL 997-2511・FAX 997-2050

人権啓発カレンダー

■ 発行 令和4年12月 ■ 編集 松山市市民部 人権啓発課 TEL(089)948-6386 FAX(089)934-1742

松山市人権啓発課ホームページアドレス <http://www.city.matsuyama.ehime.jp/shisei/kakukaichiran/siminbu/jinkenkeihatu.html>

